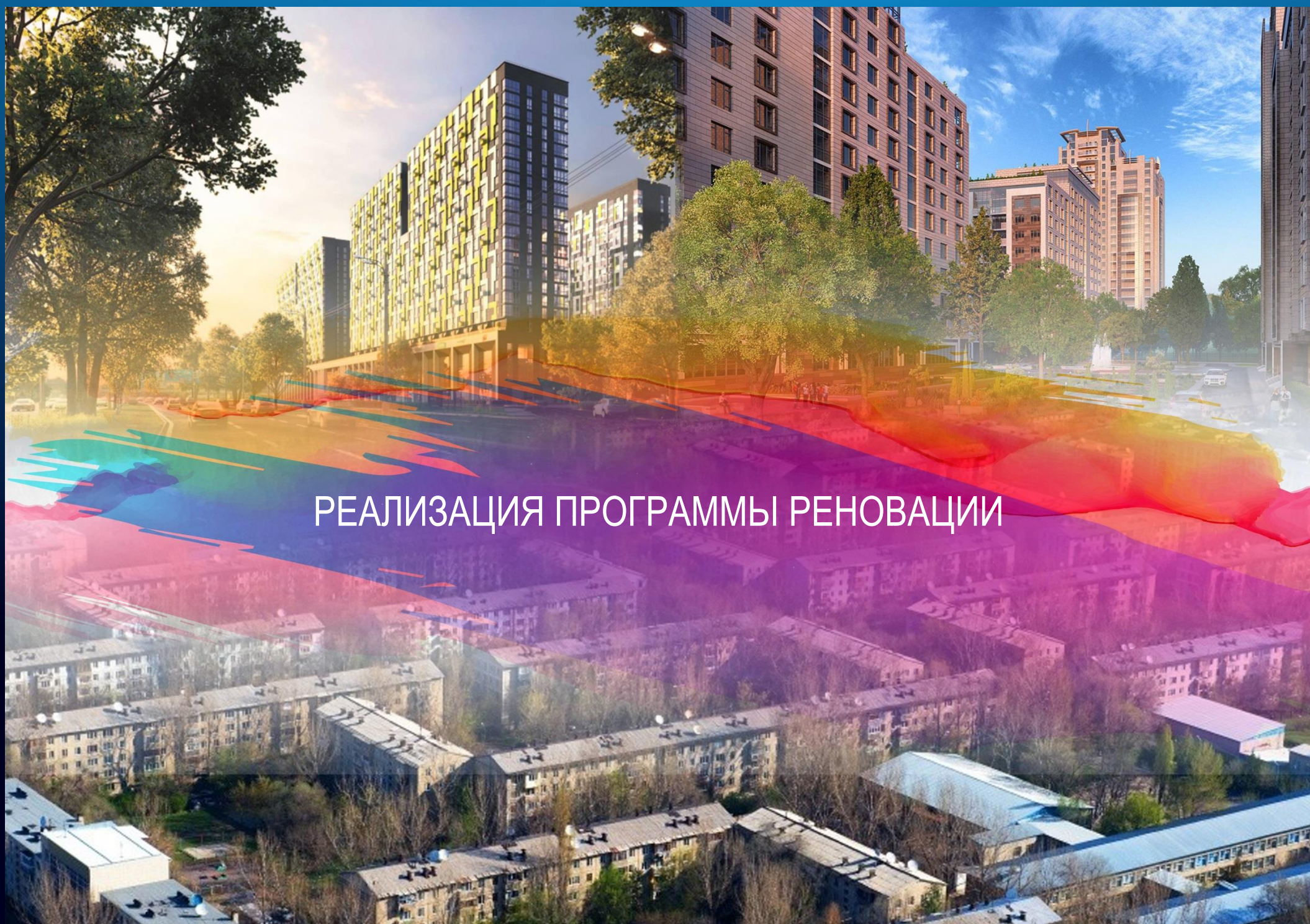




КОМИТЕТ
ПО АРХИТЕКТУРЕ
И ГРАДОСТРОИТЕЛЬСТВУ
ГОРОДА МОСКВЫ



РЕАЛИЗАЦИЯ ПРОГРАММЫ РЕНОВАЦИИ



ПОСЛЕВОЕННОЕ ВРЕМЯ

Большая часть населения города проживала в домах барачного типа и «коммуналках».



Бараки



Коммунальные квартиры





В этот период возводятся жилые дома по индивидуальным архитектурным проектам с длительным сроком строительства. Но несмотря на хорошее планировочное и архитектурное решение, массово обеспечить горожан жильём не предоставляется возможным. И для решения этих задач было выпущено Постановление

**ПОСТАНОВЛЕНИЕ ЦЕНТРАЛЬНОГО КОМИТЕТА КПСС
И СОВЕТА МИНИСТРОВ СССР
от 4 ноября 1955 года №1871
«Об устранении излишеств в проектировании и строительстве»**

ПОДВЕРГЛОСЬ ОСУЖДЕНИЮ

- показная сторона архитектуры, изобилующая большими излишествами



Сталинский ампир



ПРИЗНАНО НЕ ОПРАВДАНЫМ:

- наличие большого количества проектных организаций, проектирующих нетиповое жильё
- надстройки, декоративные колоннады, портики
- перерасход государственных средств на излишний декор зданий

(Бывшие сталинские лауреаты архитекторы Чечулин и Власов за проект гостиницы «Ленинградская» лишены государственной премии за расточительство госсредств)



ПРИЗНАНО НЕОБХОДИМЫМ:

- придать архитектуре простоту и строгость форм
- перестроить работу проектных институтов и широко внедрять типовые проекты
- устранить излишества в архитектуре
- разработать типовые проекты жилых домов, школ и больниц

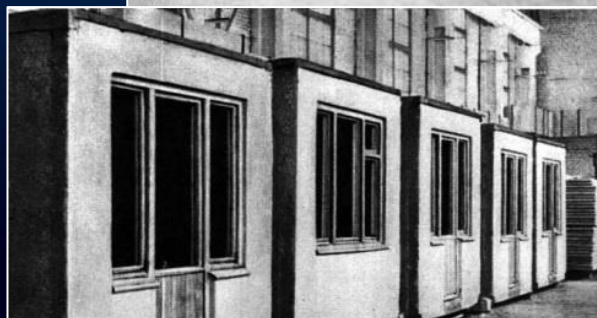




КОМИТЕТ
ПО АРХИТЕКТУРЕ
И ГРАДОСТРОИТЕЛЬСТВУ
ГОРОДА МОСКВЫ

ИСТОРИЧЕСКАЯ СПРАВКА

ПОСТРОЕНЫ СЕРИИ ДОМОВ: I-510, I-511, I-511, II-35, K-7, II-32.



Запущенные в массовое строительство типовые серии имели минимальный набор железобетонных изделий, позволяющих запустить их индустриальное производство (ДСК) и сократить **монтаж жилого здания** в 3 смены с одновременной работой разнопрофильных бригад **до 18 дней.**

Три стены.

В первый период индустриального домостроения в Москве с **1956-1975 годы** было возведено **36,1 млн. кв. м** 5-ти этажных жилых домов

I периода ИДС. Количество домов **10860**





КОМИТЕТ
ПО АРХИТЕКТУРЕ
И ГРАДОСТРОИТЕЛЬСТВУ
ГОРОДА МОСКВЫ

В 1988 году выпущено решения Мосгорисполкома
№ 1084 до ППМ 1999 год №608-ПП.

По конструктивным особенностям и результатам обследований жилые дома были разделены
на «сносимые серии» и «несносимые серии»

К-7, II-32, II-35

I-510 (блочные), I-511 (кирпичные), I-515 (панельные)



Серия К-7



Серия I-510



Серия II-32



Серия I-511



Серия II-35



Серия I-515



СУЩЕСТВУЮЩЕЕ ПОЛОЖЕНИЕ СЕГОДНЯ

Массовость и дешевизна указанных зданий не могла отразиться на их качестве и долговечности. В результате длительной эксплуатации на сегодняшний день большинство домов этих серий находятся в плачевном состоянии.



БАЛКОНЫ



**ЦЕНТРАЛЬНОЕ
ОТОПЛЕНИЕ**



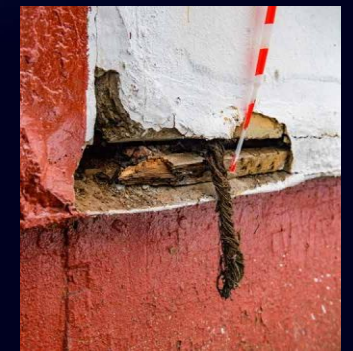
КАНАЛИЗАЦИЯ, ГВС, ХВС



ПОЛЫ И ПЕРЕГОРОДКИ



СТЕНЫ



ШВЫ, СТЫКИ



НЕОБХОДИМОСТЬ РЕНОВАЦИИ ВЕТХОГО ЖИЛОГО ФОНДА В ОБЩЕСТВЕННОМ МНЕНИИ ГОРОДА МОСКВЫ

Проблема проживания граждан в ветхом пятиэтажном жилищном фонде («хрущевках») – одна из самых актуальных для Москвы и входит в тройку наиболее часто встречающихся тематик среди поступающих в органы власти города Москвы обращений жителей столицы.



1. Обращения граждан -

До **250 тысяч обращений в год** от жителей Москвы в органы государственной власти, органы местного самоуправления, Фонд капитального ремонта, общественные организации, на «Горячие линии» органов власти, при проведении публичных слушаний.

2. Обращения законодательного органа государственной власти, представителей органов местного самоуправления, общественных организаций



Московская
городская
Дума

Совет муниципальных
образований города
Москвы

Муниципальные
депутаты
города Москвы

Общественная
палата
города Москвы

В данных обращениях указывается на **острую необходимость создания масштабной программы** по «реновации» ветхого жилого фонда города Москвы с массовым переселением жителей в новые комфортные дома

3. Вопрос реновации жилого фонда в городе Москве находится в центре внимания печатных и электронных СМИ



КОМИТЕТ
ПО АРХИТЕКТУРЕ
И ГРАДОСТРОИТЕЛЬСТВУ
ГОРОДА МОСКВЫ

ФОТОФИКСАЦИЯ СУЩЕСТВУЮЩЕГО ПОЛОЖЕНИЯ С ВЫСОТЫ ПТИЧЬЕГО ПОЛЕТА РАЙОН ГОЛОВИНСКИЙ





КОМИТЕТ
ПО АРХИТЕКТУРЕ
И ГРАДОСТРОИТЕЛЬСТВУ
ГОРОДА МОСКВЫ

ФОТОФИКСАЦИЯ СУЩЕСТВУЮЩЕГО ПОЛОЖЕНИЯ С ВЫСОТЫ ПТИЧЬЕГО ПОЛЕТА РАЙОН ЧЕРЕМУШКИ

